

### 3. AKSES DAN PANDUAN PENGGUNAAN

#### 3.1 Cara Mengakses

Peta digital potensi investasi kota mataram dapat di akses melalui dua tempat :

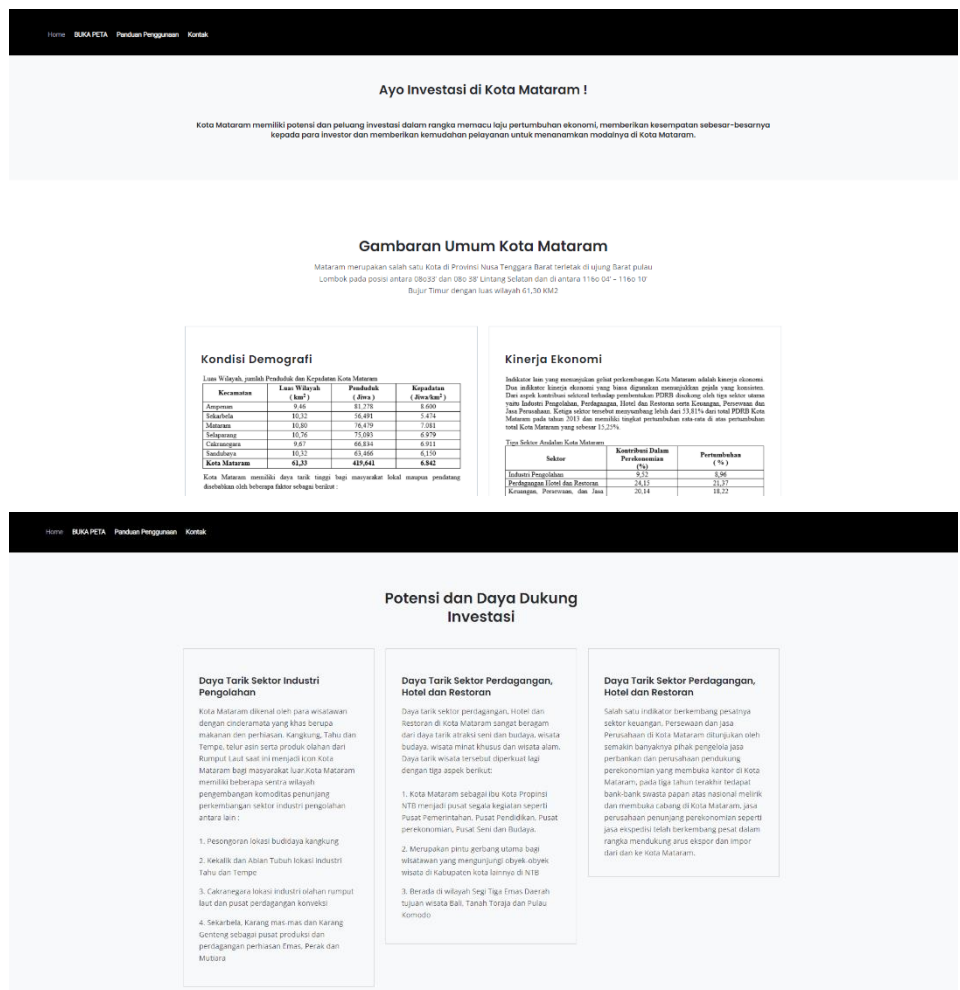
1. Melalui *Direct link* ([petainvestasi-mataram.web.app](http://petainvestasi-mataram.web.app))
2. atau melalui link website DPMPTSP (<http://www.dpmptsp.mataramkota.go.id>) lalu pilih Peta Digital Investasi.

#### 3.2 Panduan Penggunaan

Berikut panduan penggunaan aplikasi, pada bagian ini terdapat penjelasan secara detail setiap aksi dan tampilan halaman pada Peta Digital Potensi Investasi Kota Mataram

1. Halaman Depan (Home)





Gambar di atas merupakan beberapa tangkapan layar dari Halaman Depan (Home).

Terdapat lima menu pada halaman ini, yaitu :

1. Home

Merupakan Halaman yang sedang di tampilkan saat ini, yaitu halaman depan

2. BUKA PETA

Ini merupakan menu untuk mengakses Halaman Peta

3. Panduan Penggunaan

Pengguna akan di arahkan ke dokumen khusus hanya membahas Panduan Penggunaan, ( Bagian 3.2 dari dokumen ini ).

4. Kontak

Pengguna akan di arahkan ke email khusus yang bisa dihubungi.

Detail dari setiap halaman yang di rujuk pada menu di atas akan dijelaskan setelah penjelasan halaman depan ini.

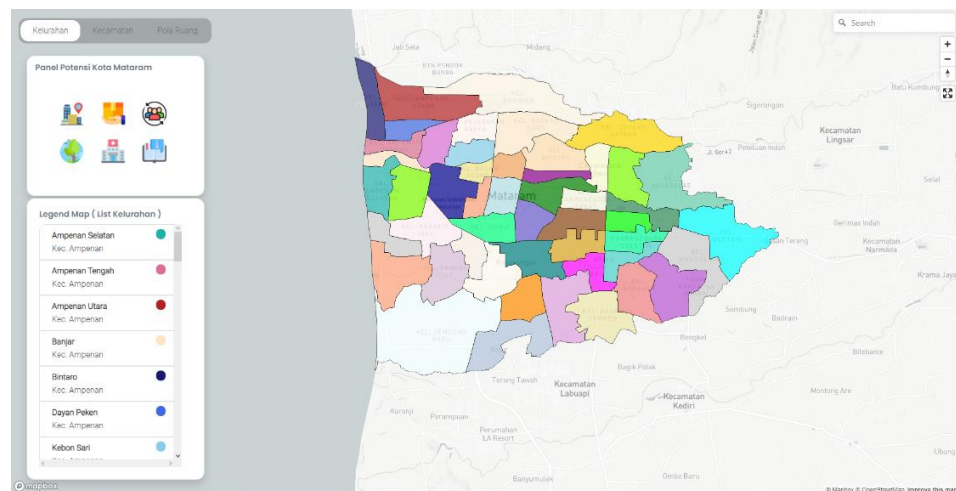
Jika pengguna mengscroll kebawah maka akan di temukan informasi-informasi terkait dengan potensi investasi Kota Mataram.

Informasi ini adalah hasil rangkuman dari dokumen buku investasi.

Keseluruhan inti dari halaman depan adalah untuk memberikan gambaran awal tentang Kota Mataram, potensinya dan beberapa informasi terkait investasi di Kota Mataram, selain itu juga fungsi halaman depan sebagai halaman utama dimana semua menu dan fitur dapat di akses dari sini.

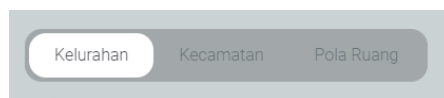
## 2. Halaman Peta (BUKA PETA)

### A. Pecahan Kelurahan



pada gambar di atas dimuat tampilan peta pecah kelurahan dan menu di samping kirinya. Menu tersebut terdiri sebagai berikut :

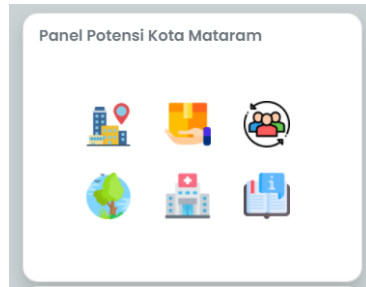
#### 1. Menu Navigasi Tampilan Peta



Menu ini berfungsi untuk berpindah tampilan peta, seperti yang terlihat bahwa saat ini peta dengan basis kelurahan sedang aktif, jika ingin beralih

ke peta lain cukup menekan peta yang ingin di tampilkan, seperti peta kecamatan dan pola ruang.

## 2. Menu Potensi Kota Mataram

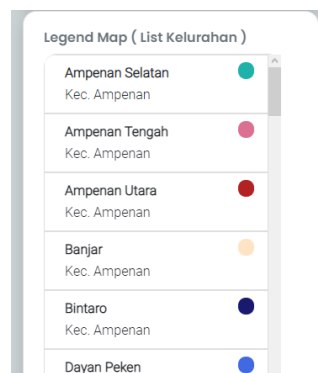


Icons pada Menu Potensi di atas *made by* [www.freepik.com](http://www.freepik.com) and <https://www.flaticon.com>

Gambar di atas adalah menu yang memuat 6 sub-menu yang berisikan informasi potensi dari cangkupan se kota mataram. Urutan dan nama menu tersebut (dari kiri atas) adalah sebagai berikut :

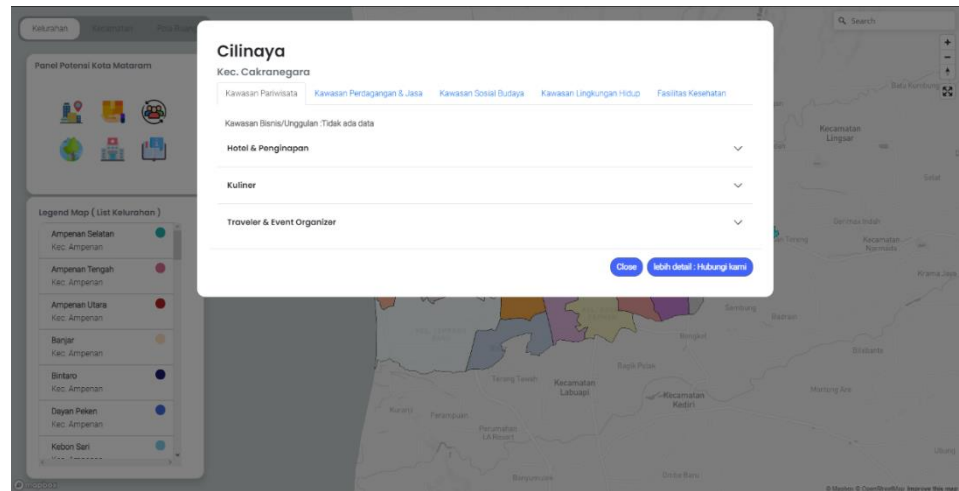
1. Kawasan Pariwisata
2. Kawasan Perdagangan dan Jasa
3. Kawasan Sosial Budaya
4. Kawasan Lingkungan Hidup
5. Fasilitas Kesehatan
6. Info Tambahan Potensi Investasi

## 3. Menu Legend Map yang sedang di tampilkan

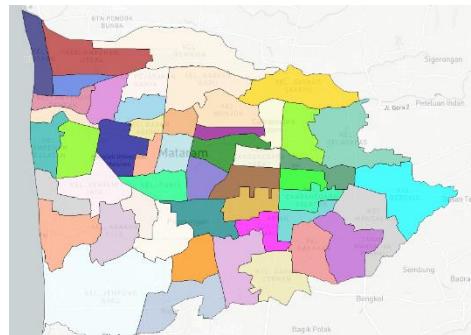


Karena peta yang di tampilkan adalah pecah kelurahan , maka legend map akan memunculkan informasi terkait warna pecahan yang ada pada peta.

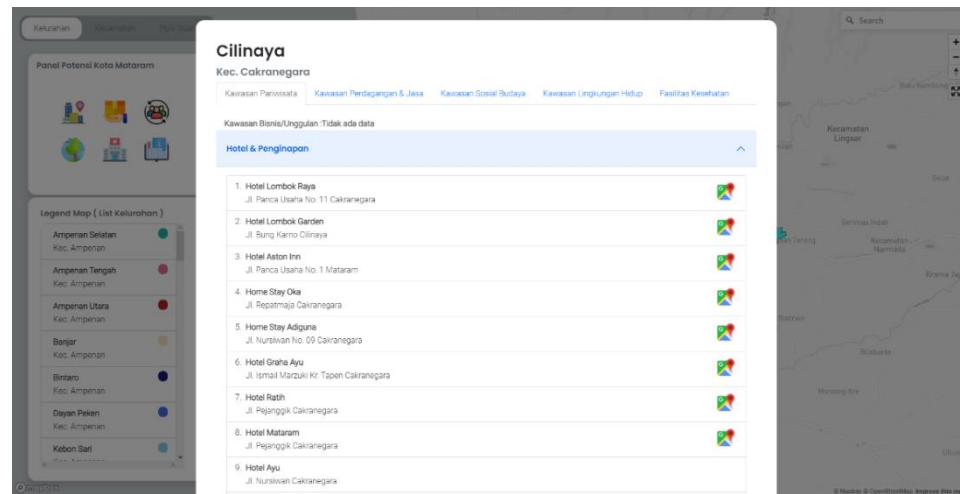
## Aksi Pada Peta



Pada gambar di atas diperlihatkan sebuah pop-up yang muncul, tampilan tersebut muncul berasal dari aksi yang dilakukan pengguna yaitu meng klik salah satu pecahan warna batasan kelurahan yang ada di peta, ketika di klik maka akan muncul seperti tampilan di atas yang memuat informasi detail tentang potensi yang ada di suatu kelurahan.



Hanya kawasan berwarna pada peta yang bisa di klik.



Berikut Interaksi *dropdown* pada *pop-up* seperti gambar di atas, dengan mngklik *dropdown* informasi yang di inginkan, contoh Hotel dan Penginapan yang ada di kelurahan tersebut, maka akan muncul informasi nama, alamat, dan lokasi hotel tersebut.

1.	Hotel Lombok Raya	Jl. Panca Usaha No. 11 Cakranegara	
2.	Hotel Lombok Garden	Jl. Bung Karno Cilinaya	
3.	Hotel Aston Inn	Jl. Panca Usaha No. 1 Mataram	
4.	Home Stay Oka	Jl. Reptamaja Cakranegara	
5.	Home Stay Adiguna	Jl. Nuriswari No. 09 Cakranegara	
6.	Hotel Graha Ayu	Jl. Ismail Marzuki Kr. Tapen Cakranegara	
7.	Hotel Rath	Jl. Pejengki Cakranegara	



Contoh, gambar di atas adalah nama nama Hotel & Penginapan, Pengguna dapat di arahkan ke lokasi hotel & penginapan melalui google map dengan menekan logo google map yang ada di pojok kanan setiap *item*. Ini juga berlaku bagi semua data yang mengandung Lokasi.

### Cilinaya

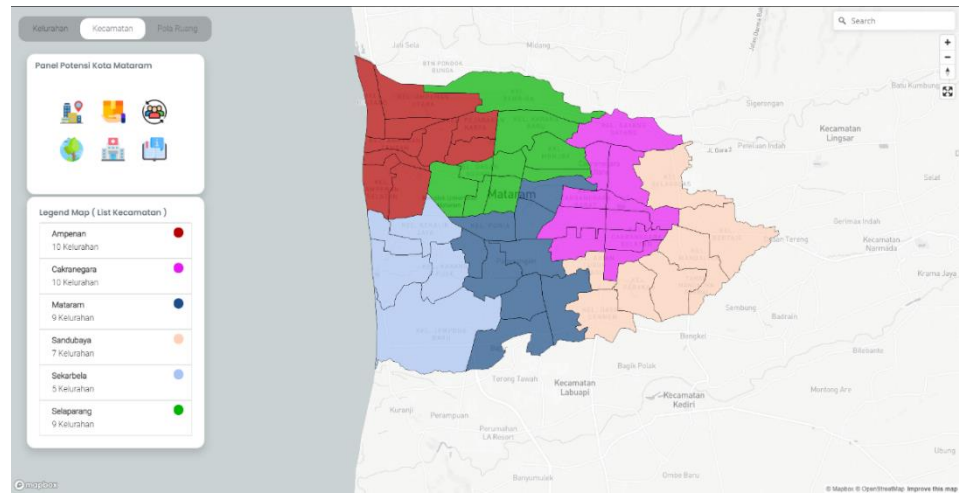
Kec. Cakranegara

[Kawasan Pariwisata](#) [Kawasan Perdagangan & Jasa](#) [Kawasan Sosial Budaya](#) [Kawasan Lingkungan Hidup](#) [Fasilitas Kesehatan](#)

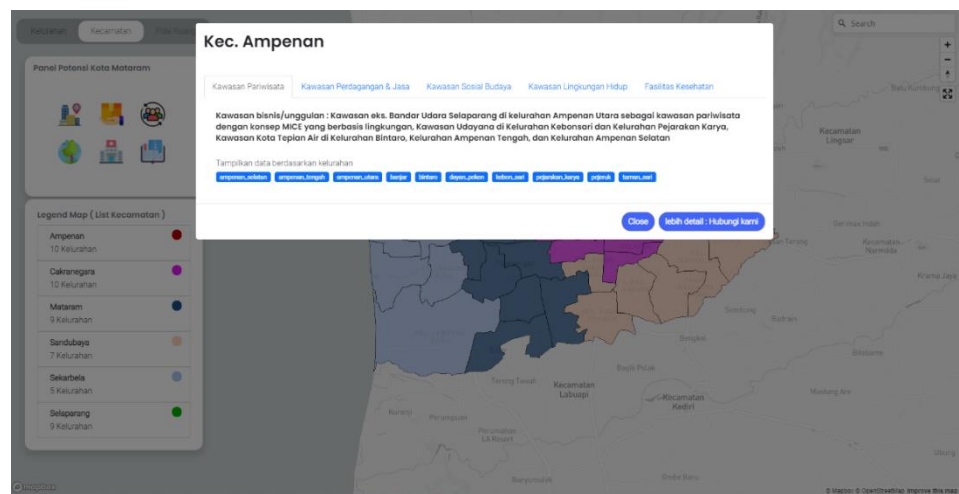
Interaksi lainnya adalah tab menu yang bertepatan di bawah nama kecamatan, setiap menu tersebut memuat informasi dari kawasan potensi investasi kelurahan tersebut, menu tersebut adalah sebagai berikut :

- A. Kawasan Pariwisata
- B. Kawasan Perdagangan dan Jasa
- C. Kawasan Sosial Budaya
- D. Kawasan Lingkungan Hidup
- E. Fasilitas Kesehatan

## B. Pecahan Kecamatan



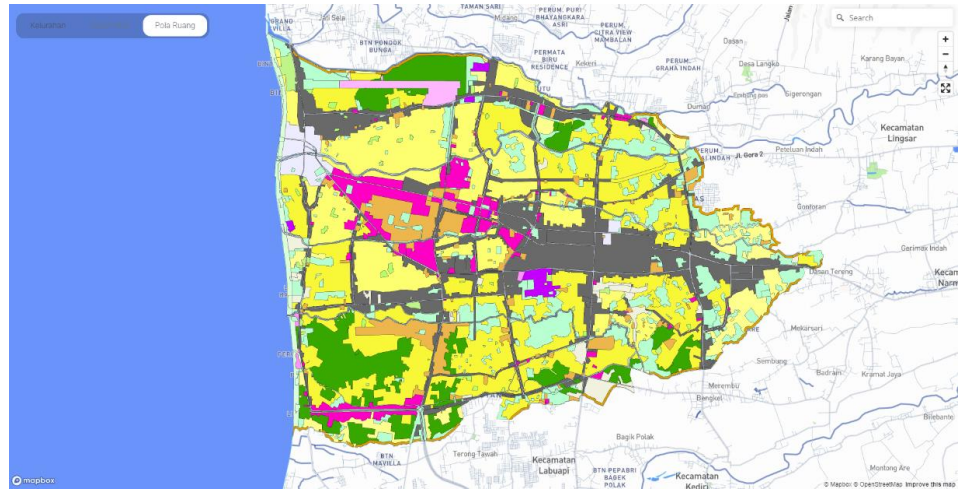
Gambar di atas merupakan tampilan peta pecah kelurahan, menu disamping sama persis dengan pecah kelurahan, bedanya pada legend map di jelaskan warna kecamatan dan pada navigasi juga yang terpilih adalah kecamatan.



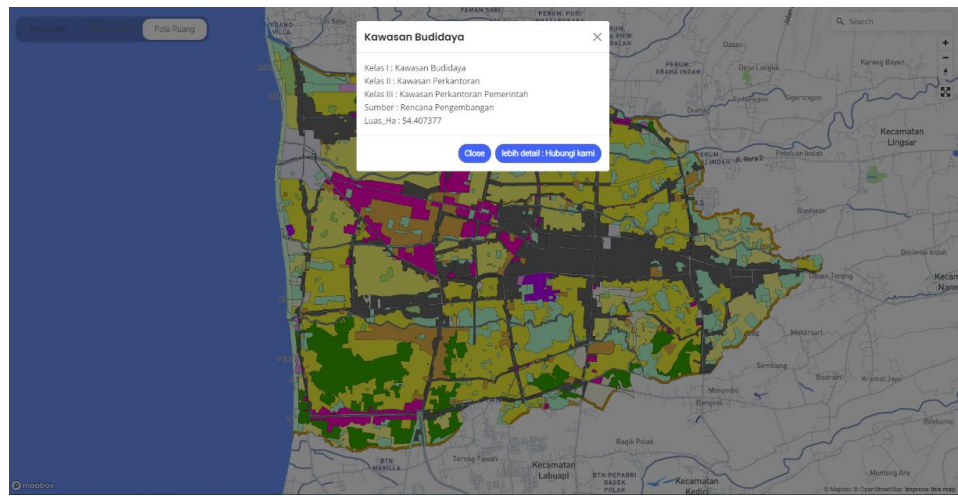
Tampilan pop-up pada gambar di atas memuat informasi kecamtan, mulai dari kawasan bisnis sampai dengan kelurahan yang ada pada kecamatan tersebut, jika nama kelurahan di klik maka akan muncul pop-up informasi kelurahan seperti pada saat peta pecahan kelurahan, berikut tampilanya :



### C. Pola Ruang



Gambar di atas merupakan peta investasi, setiap warna mewakili kawasan-kawasan yang tersebar di kota mataram, untuk lebih jelasnya bisa langsung mengklik pecahan warna tersebut, lalu akan muncul keterangan seperti gambar di bawah ini :

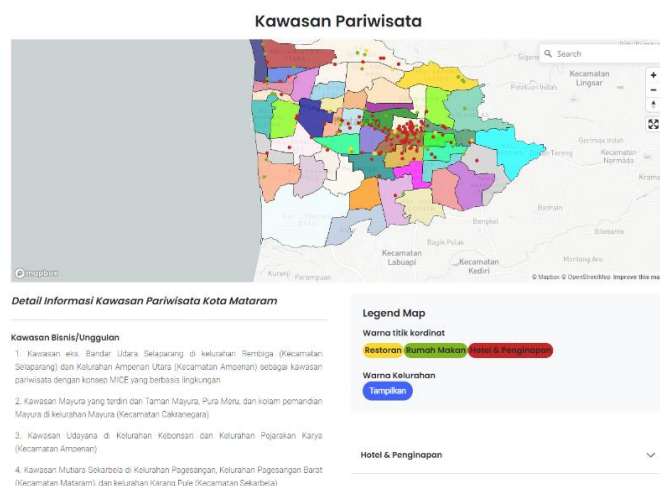


### 3. Lebih Lanjut Tentang Menu Investasi ( Halaman Kawasan Wisata & Fasilitas Kesehatan)

#### **A. Kawasan Pariwisata**



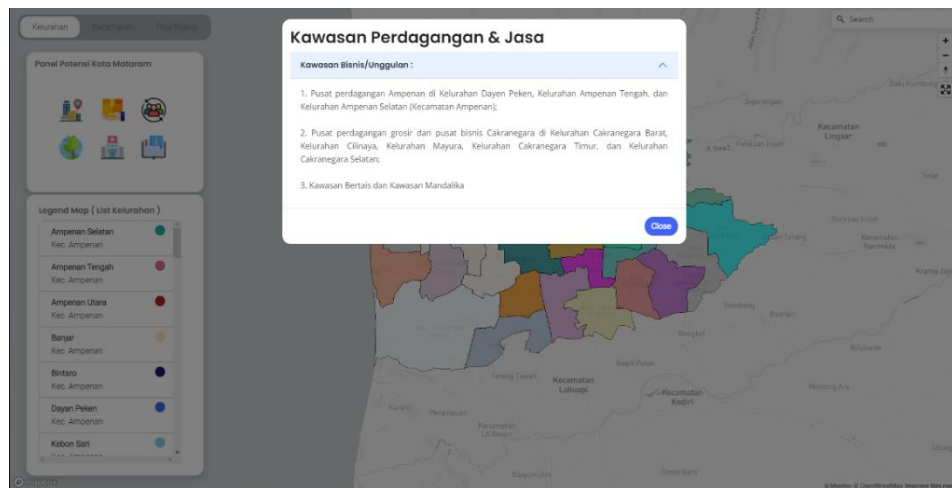
Jika pengguna melakukan klik pada sub-menu kawasan pariwisata kota mataram di Menu Potensi maka pengguna akan dibawa ke halaman (Halaman Kawasan Wisata) khusus yang akan memberikan informasi tentang kawasan pariwisata dari skala kota mataram.



Gambar di atas merupakan tampilan dari halaman kawasan wisata, terdapat peta pecah kelurahan yang di dalamnya juga ada titik, titik tersebut merupakan titik geolokasi atau kordinat lokasi dari Restoran, Rumah Makan, Hotel dan Penginapan. Perlu di ketahui tidak semua Restoran, Rumah Makan maupun Hotel dan Penginapan yang mempunyai titik lokasi sehingga bisa tampil di peta, ada sebagian juga yang belum memilikinya dikarenakan berbagai hal.

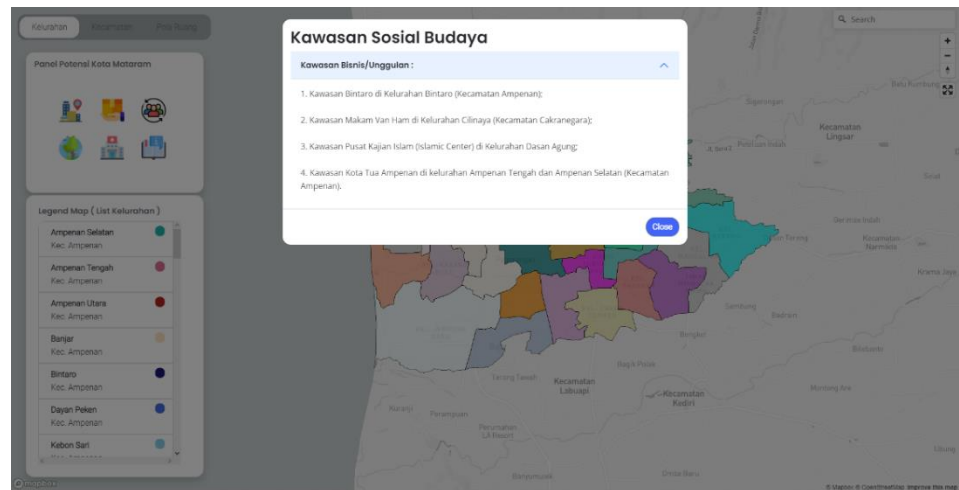
Pada halaman ini juga terdapat informasi kawasan bisnis se Kota Mataram, lalu juga ada informasi detail terkait Restoran, Rumah Makan, Hotel dan Penginapan seperti pada pop-up kelurahan dan kecamatan, bedanya disini data yang akan di tampilkan mencakup Kota Mataram.

## B. Kawasan Perdagangan dan Jasa



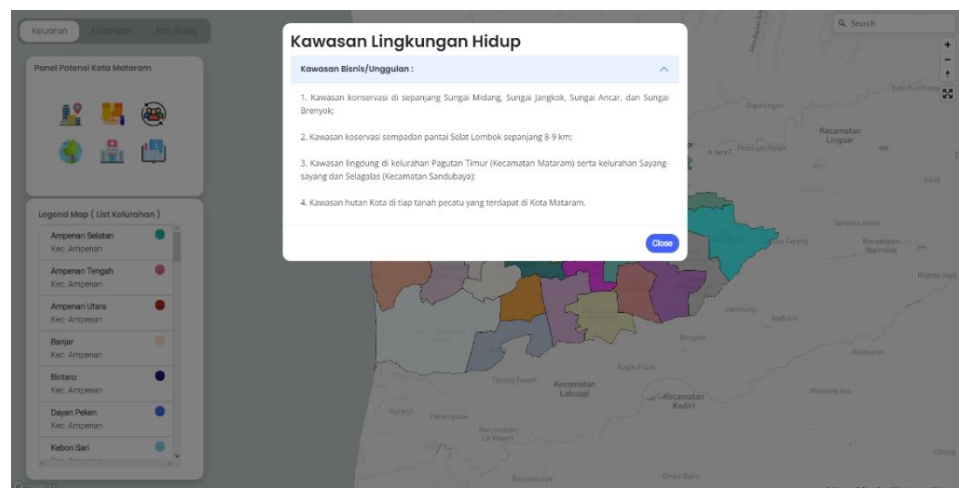
Gambar di atas adalah pop-up yang akan muncul ketika mengklik sub-menu Kawasan Perdagangan dan Jasa.

### C. Kawasan Sosial dan Budaya



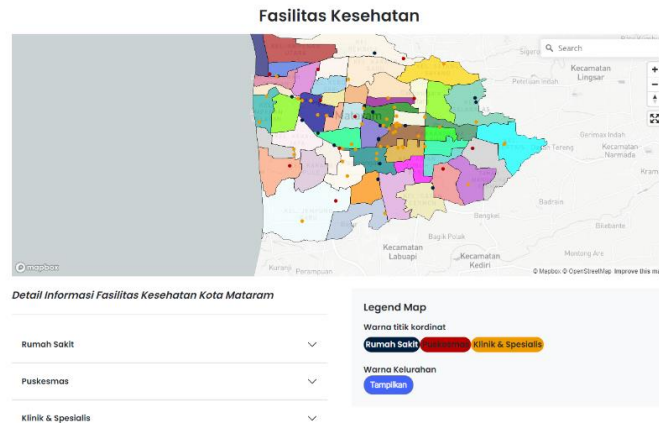
Gambar di atas adalah pop-up yang akan muncul ketika mengklik sub-menu Kawasan Sosial Budaya

### D. Kawasan Lingkungan Hidup



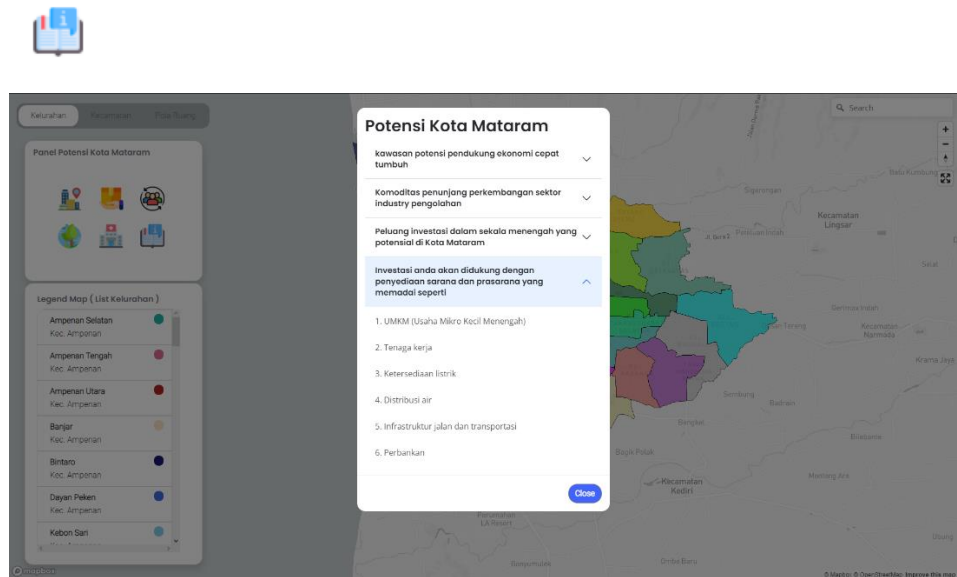
Gambar di atas adalah pop-up yang akan muncul ketika mengklik sub-menu Kawasan Lingkungan Hidup.

## E. Fasilitas Kesehatan ( Halaman Fasilitas Kesehatan)



Sama dengan kawasan pariwisata, pada menu fasilitas kesehatan pengguna akan di bawa ke halaman khusus (Halaman Fasilitas Kesehatan ) seperti gambar di atas. Bedanya hanya pada informasi yang di sajikan dan titik pada map, pada halaman kesehatan informasi dan titik lokasi pada peta terdiri dari Rumah Sakit, Puskesmas, Klinik dan Spesialis.

## F. Info Tambahan Potensi Kota Mataram



Gambar di atas adalah pop-up yang akan muncul ketika mengklik menu Info Tambahan Terkait Potensi Kota Mataram

Icons pada Menu Potensi made by [www.freepik.com](http://www.freepik.com) and <https://www.flaticon.com>

4. Halaman Panduan Penggunaan

Halaman ini akan mengarahkan pengguna pada dokumen yang menjelaskan khusus terkait pembahasan penggunaan dari Peta Digital Investasi Kota Mataram ini. Dokumen akan terus di perbarui mengikuti update pada sistem.

5. Halaman Kontak

Akan menuju alamat email khusus yang bisa dihubungi